

المعاير و القواعد الارشادية للمحافظة المعماري على المناطق التاريخية

اعداد

المهندس المعماري

زانا أحمد محمود

الفهرست

الجزء الأول : عملية اتخاذ القرار في الحفاظ

الجزء الثاني : معالجات الحفاظ : الحفاظ - إعادة التأهيل - الاستعادة

الجزء الثالث : معايير الحفاظ على المناطق التاريخية في كندا

الجزء الرابع : القواعد الارشادية للحفاظ على المناطق التاريخية في كندا

أ - القواعد الارشادية للمناظر الطبيعية الثقافية (من ضمنها المقاطعات التراثية)

ب - القواعد الارشادية للمواقع الاثرية

ج - القواعد الارشادية للابنية .

د - القواعد الارشادية الاعمال الهندسية (من ضمنها الاعمال المدنية و الصناعية و العسكرية)

ه - القواعد الارشادية للمواد

القواعد الارشادية للحفاظ على المناطق التاريخية في كندا

اتخاذ القرار على كيفية الحفاظ على المناطق التاريخية يعتمد بشكل أساسي على :

A- Heritage Value of the historical place.

B – Character – Defined Elements of the historical place .

القواعد الارشادية للحفاظ : كيفية التفسير و التطبيق لمعايير الحفاظ على الأبنية التراثية

تطبيقات للقواعد الارشادية :

General Guidelines :

- Understanding
- Documenting
- Protecting and Maintaining
- Retaining & Stabilizing
- Limit amount of Repairing
- Limit amount of Replacing
- Documenting



تطبيقات للقواعد الارشادية :

Additional Guidelines for Rehabilitation :

- Repairing
- Replacing (Should be visually and physically)
- Addition & Alteration تغيرات

Levels of Addition :

(New Building In A heritage District To new Element in A building)

Ultimate Goal
Protecting heritage Value !

تطبيقات للقواعد الارشادية :

Needs Of Addition & Alteration :

- Health
- Safety
- Security
- Accessibility
- Sustainability



تطبيقات للقواعد الإرشادية :

Additional Guidelines for Restoration :

It should be undertaken only when the places heritage Value related specifically to a single period in its history

- Repairing (**Minimum** intervention).
- Replacing (Should be done in kind) .
- Removing
- Recreating Missing Features .



تطبيقات للقواعد الارشادية :

Replacement

Replacing Character – Defining elements !!!

When Repair is Impossible !



القواعد الارشادية للمناظر الطبيعية الثقافية (من ضمنها المقاطعات التراثية)

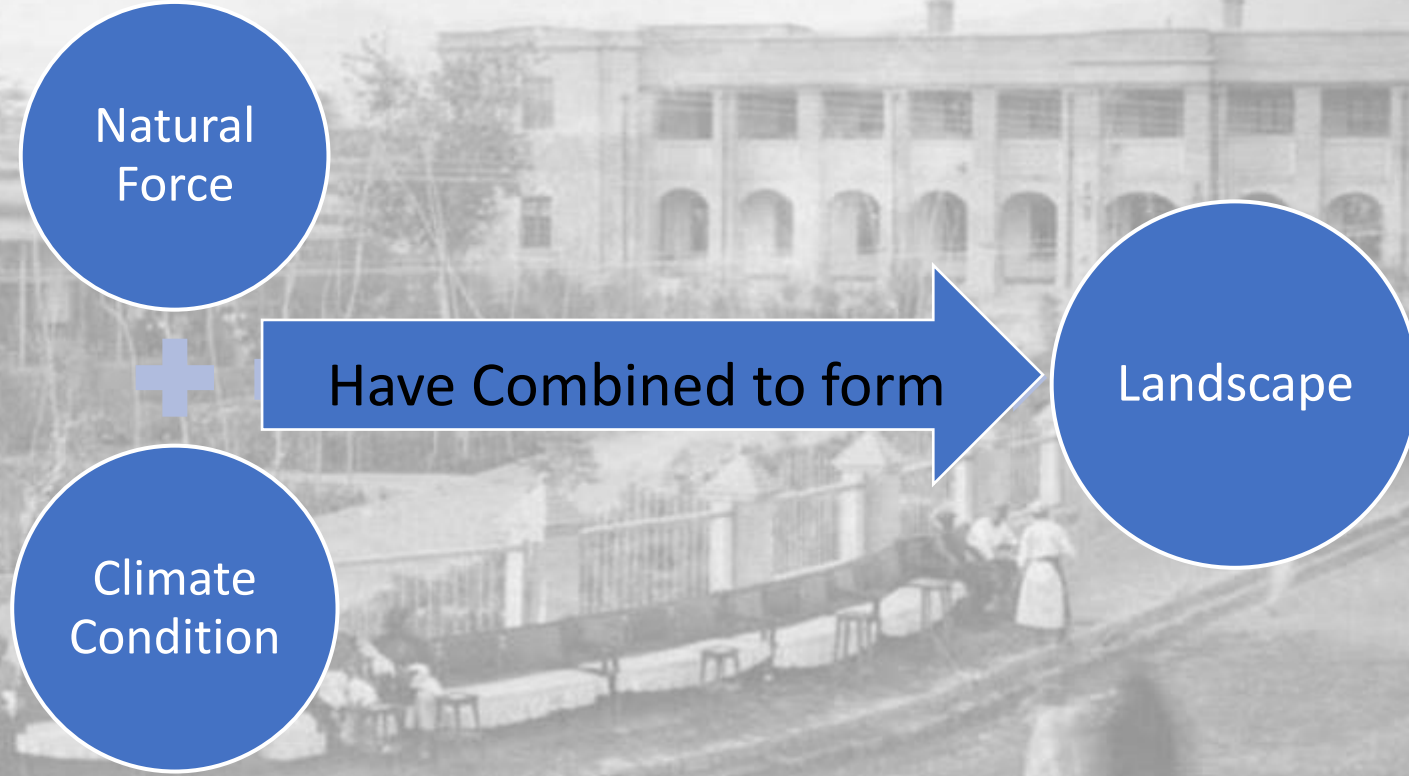
Landscape :

Everything you can see when you look across a large area of land ,especially in the country (like the wood and field) Oxford



القواعد الارشادية للمناظر الطبيعية الثقافية (من ضمنها المقاطعات التراثية)

Landscape :



القواعد الارشادية للمناظر الطبيعية الثقافية (من ضمنها المقاطعات التراثية)

Natural Landscape :

Natural
Landscapes

Dynamic

دينامكي

Living Entities

كيانات حية

القواعد الارشادية للمناظر الطبيعية الثقافية (من ضمنها المقاطعات التراثية)

Natural Landscape :



القواعد الارشادية للمناظر الطبيعية الثقافية (من ضمنها المقاطعات التراثية)

Natural Landscape Categories :

A framework developed by **UNESCO** which is widely accepted .

- **Designed** مصمم
- **Organically Evolved** تطورت عضويا
- **Associative** ترابطي



Designed



Organically Evolved



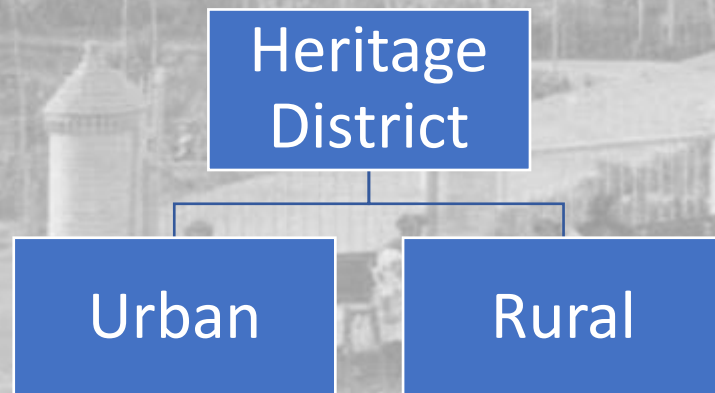
Associative

القواعد الارشادية للمناظر الطبيعية الثقافية (من ضمنها المقاطعات التراثية)

Heritage District : (Historic districts , Heritage Conservation Area)

* Is a group of buildings , structures , landscapes , or archeological sites where:

- **Built Forms** are often the **major defining features**
- **Collective Identity** (الهوية الجماعية) has **heritage value** for community , province , or the nation.



* According to (CRPHP) (The Canadian Register of Historic Places)

القواعد الارشادية للمناظر الطبيعية الثقافية (من ضمنها المقاطعات التراثية)

The Guidelines of Cultural Landscape are divided into 11 subsections (الأقسام الفرعية) :

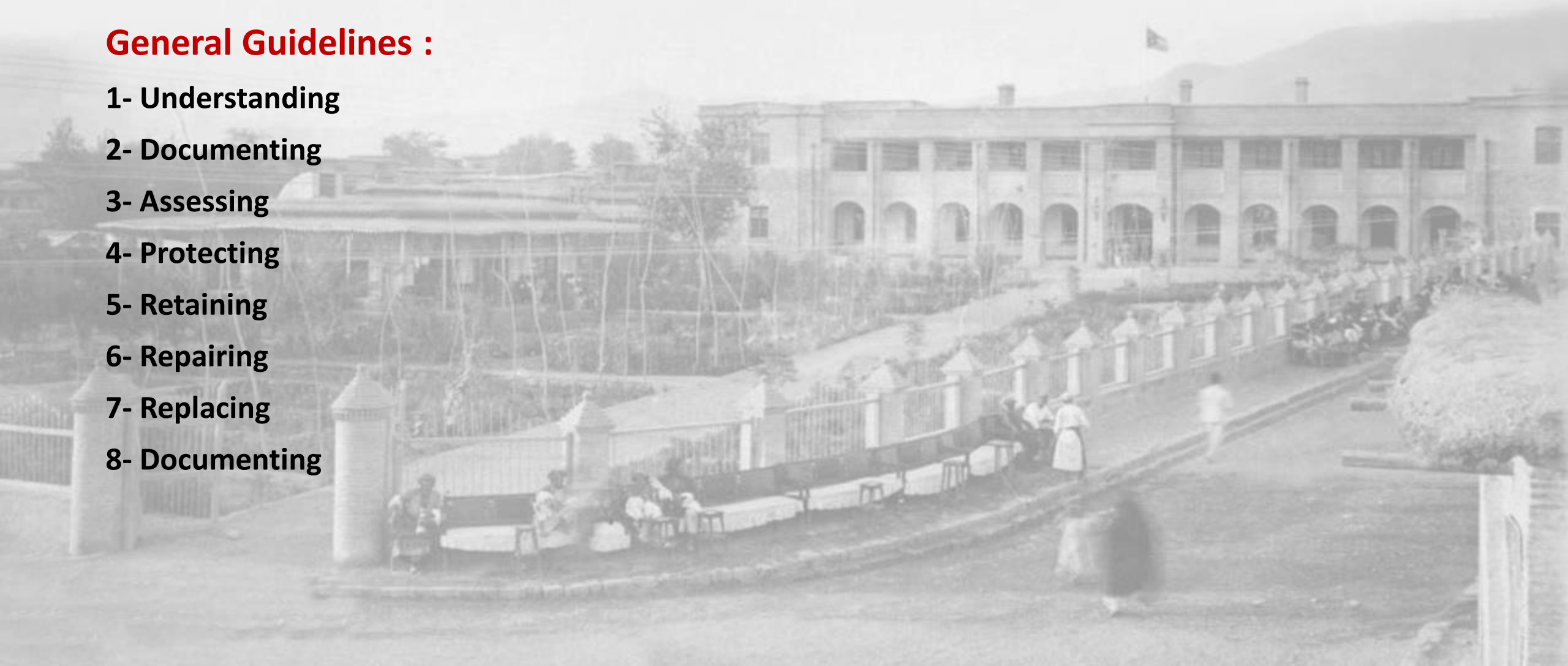
- 1- Evidence Of land use
- 2- Evidence Of Traditional Practice
- 3- Land Patterns
- 4- Spatial Organization
- 5- Visual relationships
- 6- Circulation
- 7- Ecological features
- 8- Vegetation
- 9- Landforms
- 10- Water Features
- 11- Built Features



القواعد الارشادية للمناظر الطبيعية الثقافية (من ضمنها المقاطعات التراثية)

General Guidelines :

- 1- Understanding
- 2- Documenting
- 3- Assessing
- 4- Protecting
- 5- Retaining
- 6- Repairing
- 7- Replacing
- 8- Documenting



القواعد الارشادية للمناظر الطبيعية الثقافية (من ضمنها المقاطعات التراثية)

Additional Guidelines For Rehabilitation :

- 1- Repairing
- 2- Replacing
- 3- Designing

Additional Guidelines For Restoration :

- 1- Repairing
- 2- Replacing
- 3-Removing
- 4- Recreating



القواعد الارشادية للمناظر الطبيعية الثقافية (من ضمنها المقاطعات التراثية)

1- The Evidence Of land use : دليل استخدام الأراضي

These guidelines provide direction when the **Evidence of Landuse** has been identified as a **character-defining element** of an historic place.

In the context of Cultural landscape it refers to **The Human Use Of natural environment** .



القواعد الارشادية للمناظر الطبيعية الثقافية (من ضمنها المقاطعات التراثية)

1- The Evidence Of land use : دليل استخدام الأراضي

Parliament Hill In Ottawa, Ontario, Canada

It is an outstanding landscape feature that expresses the symbolic importance of Parliament Hill. It continues to be used for many nationally significant events and ceremonies, including the annual celebration of Canada Day



القواعد الارشادية للمناظر الطبيعية الثقافية (من ضمنها المقاطعات التراثية)

1- The Evidence Of Land use : دليل استخدام الأراضي

Parliament Hill In Ottawa, Ontario, Canada



القواعد الارشادية للمناظر الطبيعية الثقافية (من ضمنها المقاطعات التراثية)

2- The Evidence Of Traditional Practice : دليل الممارسة التقليدية

Traditional practice : is the sum total of the **knowledge**, **skills**, and **practices** based on the **theories**, **beliefs**, and **experiences indigenous** الخبرات الاصلية to different cultures and traditions , whether **explicable or not**.



The Festival of Pir Shalyar - Sawlawa – Mariwan - Iran

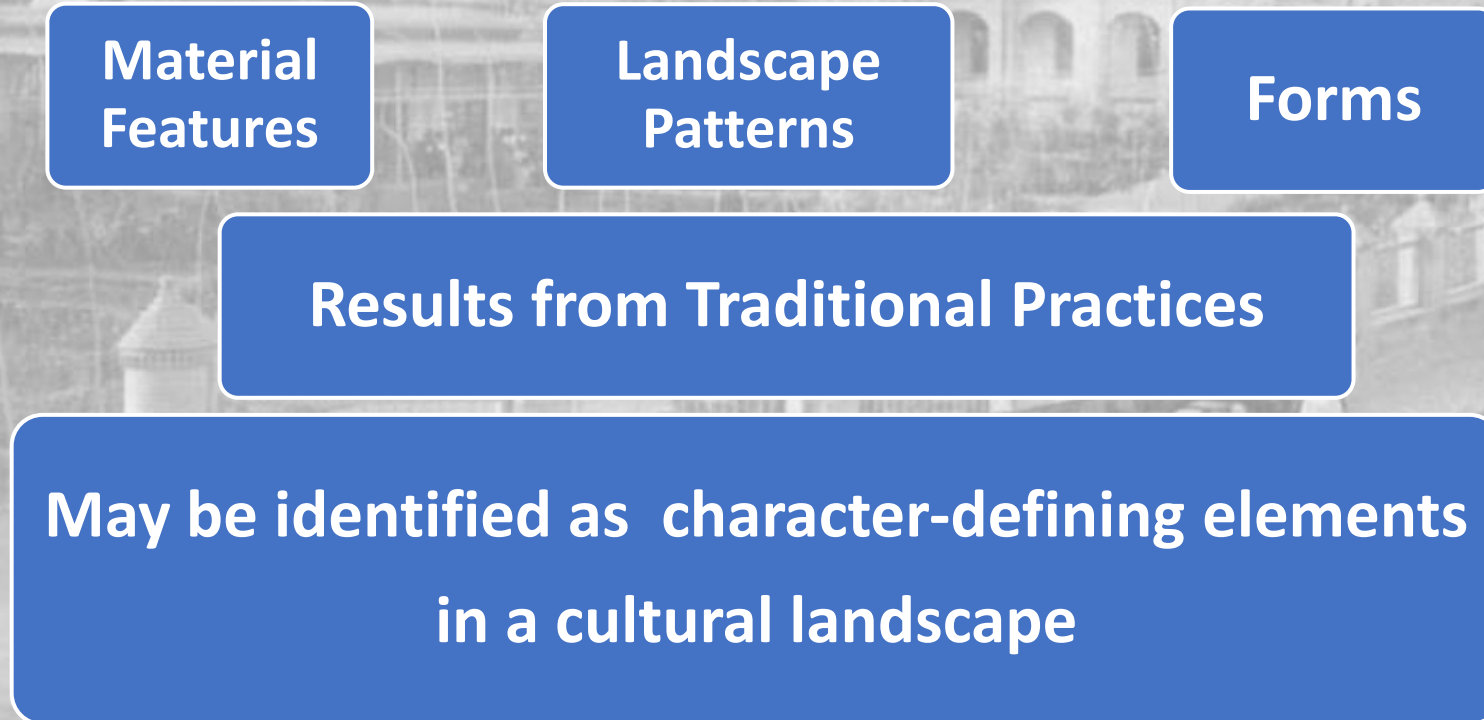


Barat

القواعد الارشادية للمناظر الطبيعية الثقافية (من ضمنها المقاطعات التراثية)

2- The Evidence Of Traditional Practice : دليل الممارسة التقليدية

These guidelines provide direction when the **Evidence of a traditional practice has been identified** as a **character-defining element** of an historic place.



القواعد الارشادية للمناظر الطبيعية الثقافية (من ضمنها المقاطعات التراثية)

2- The Evidence Of Traditional Practice : دليل الممارسة التقليدية

Chinese Cemetery - The rocky shore of **Harling Point** in Victoria – BC – Canada.

1903 : This Land was bought to be a cemetery .

Early 1950s : It was Closed .

1996 : designated as (National Historic Site)



القواعد الارشادية للمناظر الطبيعية الثقافية (من ضمنها المقاطعات التراثية)

2- The Evidence Of Traditional Practice : دليل الممارسة التقليدية

Traditional Practice : Descendants of families buried in this cemetery still visit the site to burn incense, leave offerings of food and artificial paper money .

The twin towers of the ceremonial altar, used for burning joss sticks and for offerings of food, stand overlooking magnificent views toward the Olympic Mountains

1909



2009



القواعد الارشادية للمناظر الطبيعية الثقافية (من ضمنها المقاطعات التراثية)

2- The Evidence Of Traditional Practice : دليل الممارسة التقليدية

Chinese Cemetery - The rocky shore of Harling Point in Victoria – BC – Canada.



القواعد الارشادية للمناظر الطبيعية الثقافية (من ضمنها المقاطعات التراثية)

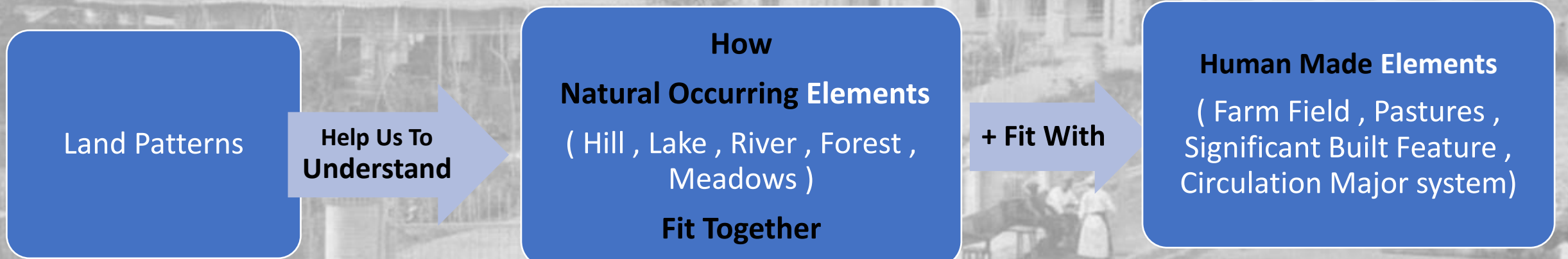
3- Land Patterns : أنماط الأرض

These guidelines provide direction when the **Land Patterns** have been identified as a **character-defining element** of an historic place.



القواعد الارشادية للمناظر الطبيعية الثقافية (من ضمنها المقاطعات التراثية)

3- Land Patterns : أنماط الأرض



القواعد الارشادية للمناظر الطبيعية الثقافية (من ضمنها المقاطعات التراثية)

3- Land Patterns : أنماط الأرض

Neubergthal - Manitoba - Canada :

Land Patterns

Created By
Interrelationship Of

العلاقات المتبادلة

Large Landscape Components
(Topography , Human settlements ,etc.)

القواعد الارشادية للمناظر الطبيعية الثقافية (من ضمنها المقاطعات التراثية)

3- Land Patterns : أنماط الأرض

Neubergthal - Manitoba - Canada :

The overall arrangement of landscape may best be appreciated from an aerial perspective.



القواعد الارشادية للمناظر الطبيعية الثقافية (من ضمنها المقاطعات التراثية)

3- Land Patterns : أنماط الأرض

Hewraman – Kurdistan - Iraq



القواعد الارشادية للمناظر الطبيعية الثقافية (من ضمنها المقاطعات التراثية)

4- Spatial Organization : التنظيم المكاني

These guidelines provide direction when the **Spatial Organization** has been identified as a **character-defining element** of an historic place.

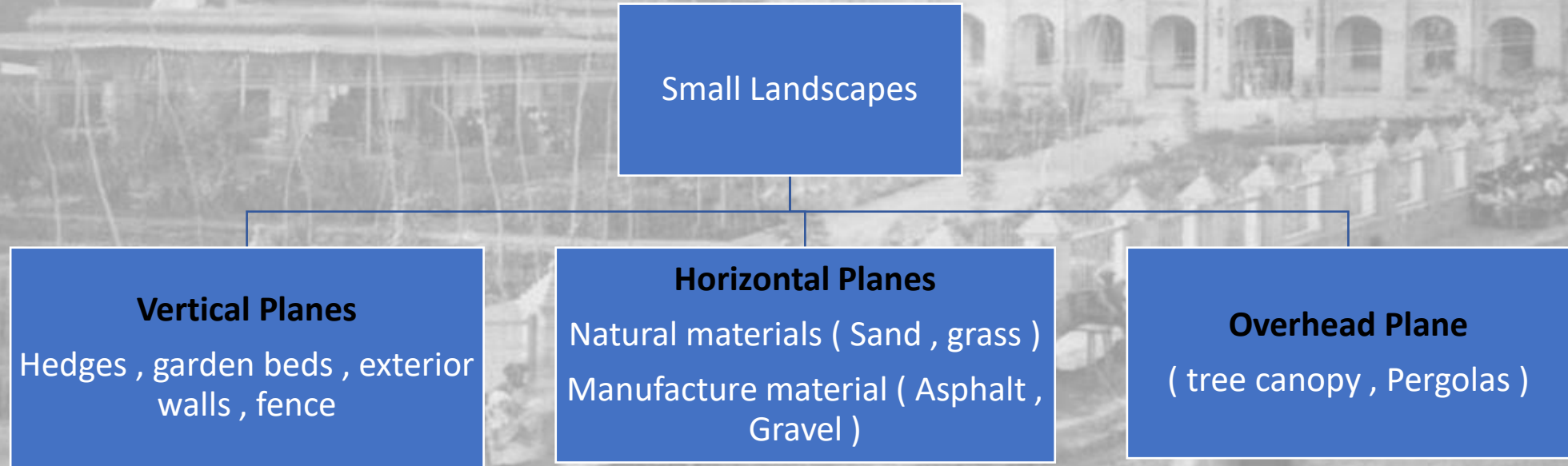
Spatial Organization

Refers to

Arrangement Of Spaces
in a cultural Landscape

القواعد الارشادية للمناظر الطبيعية الثقافية (من ضمنها المقاطعات التراثية)

4- Spatial Organization : التنظيم المكاني



القواعد الارشادية للمناظر الطبيعية الثقافية (من ضمنها المقاطعات التراثية)

4- Spatial Organization : التنظيم المكاني

In Describing
Spatial
Organization

Position Of Natural & Built Elements
&
How They Visually And Physically
Connected

Functional Relationships
Between Elements

القواعد الارشادية للمناظر الطبيعية الثقافية (من ضمنها المقاطعات التراثية)

4- Spatial Organization : التنظيم المكاني

Motherwell Homestead - Saskatchewan

The character-defining spatial organization of Motherwell Homestead in Saskatchewan was **conserved** when the **landscape was restored**. The orientation, alignment, size, configuration and interrelationships of its component features, including the formal **tennis lawn** and **ornamental garden** (foreground), **the household vegetable garden** (beside the implement shed) and the **grain fields** beyond, were carefully preserved



القواعد الارشادية للمناظر الطبيعية الثقافية (من ضمنها المقاطعات التراثية)

5- Visual Relationships : العلاقات البصرية

These guidelines provide direction when the **Visual Relationships** have been identified as a **character-defining element** of an historic place.



القواعد الارشادية للمناظر الطبيعية الثقافية (من ضمنها المقاطعات التراثية)

5- Visual Relationships : العلاقات البصرية

Dalhousie Square

Small unit pavers provide **appropriate texture** ملمس مناسب and **give a pedestrian scale** to Dalhousie Square which is part of a larger plan to **revitalize** اعادة احياء the east end of the **Old Montreal historic district**. The new paving patterns of the square combine a range of materials, forms and scales to evoke the former location of the 18th century fortification walls and country road, as well as the 19th century train lines of the adjacent former Canadian Pacific train station.

