

جۆرهكانى درزى چىنى ئەسفەلت

Asphalt Cracking Types

ئامادە كىردى ئەندازىبار: شۆرش محمد جزا

ئەبەر گىرنگى پىرۇسەي ئەسفەلت كىردى شەقامەكان و ئاستەنگاكانى بەردەم جىيەجى كىردى ئەلايەك و پەيۋەندى بەتىنى بە پىرۇژەكانى ئاۋەدانكىردنەۋەي ھەرىمى كوردستانەۋە ئەلايەكى دىكەۋە بە پىۋىستەم زانى ئەم بابەتە ھەئىزىم بە مەبەستى ۋەگىرتتى پەي راپۇئىكار ئە ئەندازىبارى شارسىتانىدا ..

جۆرهكانى درزى ئەسفەلت، ھۆكار و چارەسەركانى:

(۱) درزى تىمساحى (Alligator Cracking):

ئەم جۆره درزە ئە ئەسفەلتدا ئەتىكەل بوونى شىۋەي لايىشەيى بچووك دروست دەبىت و شىۋەكەي ئە پىستى تىمساح ئەچىت بۇيە بەۋ ئاۋەۋە ئاۋنراۋە ، فاكىتەرى پەيدا بوونى ئەم جۆره درزانە بەكارھىناتى چەۋى چارەسەرنەكراۋە ئە پىكەتەي ئەسفەلتكەدا (Asphalt Mixture) يان بەھۋى فشەئىيى چىنى خۇل (Sub-grade) ھە كاتىك بوۋىت بە ئەسفەنجىي ، ئەم حالەتەنەش ھۆكارەكەي تىر بوونى زىاد ئە پىۋىستى چىنى خۇلەكەيە بە ئاۋ.

بەشىۋەكەي گىشتى رىگە چارەي ئەم جۆر درزانە بە ھەئكەندىن و لاپردى تەۋاۋى ماددە تەرەكان دەبىت تا دەگاتەۋە چىنىكى بەھىز (چىنى ساغە) و پىر كىردنەۋەي سەر جەم قوۋلپەكە بە پىكەتەي قىرىي .

بۇ دوور كەۋتەۋەي رۋودانى ئەم جۆره درزانە ئەبىت بە ھەموو جۆرىك ئاۋ دوور بخرىتەۋە ئە سەر رۋوى ئەسفەلت ، ئەۋىش بە پىدانى لارى گونجاۋ (Slope) ۋە ھەرەۋەھا دروست كىردى ئاۋبەرى پىۋىست بۇ تىپە رېۋونى ئاۋى باران و ئاۋى تىرى سەر زەۋى كە ئەۋىش خۇي ئە (Culvert) و (Inlet) دا دەبىنىتەۋە .



ئەو دوو وىنەيەي سەرەووە چۆنيەتەي درزى تيمساحى دەردەخات

(۲) درزى قەراغ-كەنار- چيني ئەسفەلت (Edge Cracking):

ئەم جۆرە درزانە دەكەونە سەر يان نزيك قەراغ-كەنار-چيني ئەسفەلت و دريژ ئەبنەووە ئە باری دريژى ريگاگە واتە تەريب بە سەنتەرلاینى ريگاگە، دەشى هەندى جاريش درزى ئەبارى پانى ريگاگە ئەگەلدا بيت واتە ئەستون ئەسەر سەنتەرلاینى ريگاگە.

فاكتەرەکانى روودانى ئەم جۆرە درزانە بریتين ئە:

- داکەوتن (دابەزين) ي چيني ئەسفەلت.
- نەبوونی پائىشتى گونجاو وپتەو ئە قەراغى ئەسفەلتەكە.
- دەرنە چوونی ئاوى سەر رووى ئەسفەلتەكە بە شيوەيەكى گونجاو.

چاککردنهوهی ئەم جوۆره درزه پێویستی به پرکردنهوهی درزهکه دهی به قیری شل یان پیکهاتهی ئەسفهلتی شل لهگهڵ لدا ، خو نهگهر داچوون روویدا بێت له ئەسفهلتهکهدا ئەوا ئەبێت ههموو چینهکان دهر بهینرێتهوه تا دهگاتهوه سهڕ چینی خوۆ و پاشان پر بکریتهوه به پیکهاتهیهکی ئەسفهلتی گهرم.



ئهو دوو وێنهیهی سه‌ره‌وه چۆنیه‌تی درزی که‌نار دهرده‌خات

۳) درزی جۆینتهکان (Joint Cracking):

ئەم جۆره ئە درز ئە نیوان پووی ناوهوهی ئەسفەلت و شانی ریگا (Shoulder) دا روودەدات، درز ئە جۆینتهکاندا دەشی دەست پی بکات بە هۆی ئەو هیزانە ی که دروست ئەبیت ئە ئە نجامی کشان و چوونەوهیەک بە هۆی گەرمیەوه یان بەهۆی تەریوون و ووشک بوونەوهی یەک ئە دوا ی یەکی ئەسفەلتەکە، هەر وها ئەوانەشە بەهۆی دزەکردنی ئاو بو ناو ئەسفەلتەکە ئەم جۆره درزانە پەیدا بێت ، کاتیئک ئاو بەسەر ئەسفەلتەکەدا بروات و شوینی دەرچوونی گونجاو و پێویستی بو ئەکرایبیت یاخود گیرا بێت.

جۆریکی دیکە ئەم درزانە بریتیه ئە (درزی نیوان لەینی ئەسفەلت Lane- joint Cracking) ، ئەم جۆره یان بەهۆی نەبوونی بۆندی بەهیز و تووند وتۆل ئەنیوان پیکهاتە ی ئەسفەلتەکەدا دروست ئەبیت . ریگە چاره ی ئەم جۆره درزە بریتیه ئە پڕکردنەوهی درزەکە بە قیری شل ئەگەل ریگەگرتن ئە دزەکردنی ئاو و چارهسەرکردنی هۆکارەکانی .



ئەو وینەیهی سەر وەه چۆنیەتی درزی جۆینت دەر دەخات

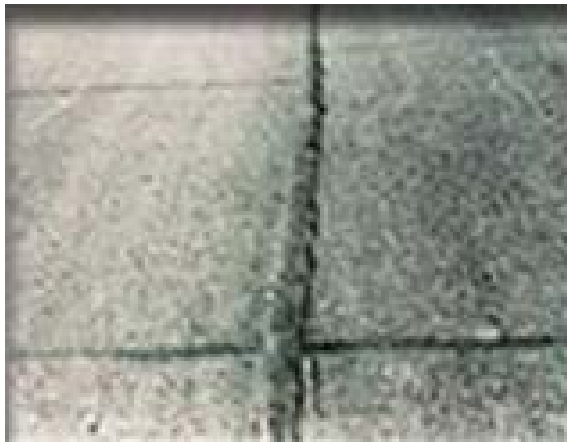
٤) درزی شکانه‌وه (Reflection Cracking):

ئەو درزانه‌ن که ئە بەشی سەرەوهی دواچینی ئەسفەلتدا دەرەکه‌وئیت و دائەبەزە بەشی ژێرەوهی هەمان چین، ئەم جوۆرە درزانه دەشیئ بەهۆی جووئە ئاسۆیی و ستوونیه‌کانی دواچینه‌وه دروست ببن.

بەشیوه‌یه‌کی گشتی ئەم جوولانه بەهۆی زۆری جووئە‌ی هاتووچۆ (Traffic Loads) یان جووئە‌ی زهوی (بوومه‌له‌رزه) یاخود پله‌ی گهرمیه‌وه دروست ده‌بن.

بەشیوه‌یه‌کی نموونه‌یی ئەم درزانه ئەو ئەسفەلتدا بەدیار ده‌که‌ون که ئە بەشی سەرەوهی شه‌قامی کوۆکریتی دایه‌ واته‌ ئەو ئەسفەلتە‌ی بناغه‌که‌ی کوۆکریتە.

درزێک ئەم جوۆرە پانیه‌که‌ی که‌متر بێت ئە (١/٨) ئینچ دەشیئ فه‌رامۆش بکریت بەلام پانی زیاتر ئە (١/٤) ئینچ پێویسته‌ بە قیری شل پربکریتەوه ، کاتیکیش دزی ئاو هەبێت ئەوا ئەم جوۆرە درزه پرده‌کریتەوه بە بە به‌کارهێنانی ئەسفەلتی روونکراوه و بلاوکردنه‌وه‌ی به‌ ماسحه و داپۆشینی به‌ ئەم.



ئەو دوو وینه‌یه‌ی سەرەوه چۆنیه‌تی درزی شکانه‌وه دەرەخات

٥) درزى چوونەوويەك (Shrinkage Cracking)؛

ئەم جۆرە درزانە بە شېۋەى چوونە نېۋىيەك و لېكئالانى چەند درزىك دەبىنرېت كە ئەمەش ئەبىتتەھۇى پېكھاتنى كۆمەئىك پارچەى يەك بەدواى يەك كە قەراغەكانيان گۆشەتېژە.

ئەم جۆرە درزانە بەھۇى گۆرآنكارى ئە قەبارەى پېكھاتەى قىرىى يان چىنى تېكەئە (Sub-base) يان چىنى خۆل (Sub-grade) دا دەردەكەون ياخود دەشى ئە ئەنجامى تەمەنى ئەسفەتتەكەوۋە بېت واتە ماوۋىيەكى زۆر بەسەر راخستىدا تېپەرى بېت.

گۆرآن ئە كەش و ھەوا و كشان و چوونەوويەك بەھۇى گەرماوۋە ئەبنەھۇى ئەوۋى كە كەرەستەكان (مواد) ى پېكھاتە قىرىيەكە ھەندى ئە سېفەتە ئېلاستىكى (مرونە) كەيان وون بكن سەرئەنجام درزى چوونەوويەك پەيدا دەبېت.



ئەو وئىنەيەى سەرەوۋە چۆنىيەتى درزى چوونەوويەك دەردەخات

٦) درزی لیكترازان (Slippage Cracking):

ئەم جۆره درزانە شیوهیان (هیلالی) یه، فاکتەری پەیدا بوونیان ئەو هیزه ئاسۆییانەن که به هۆی جووتەهی هاتوچۆ دروست ئەبن، هەروەها دەشی بەهۆی لاوازی و ناتۆکمەیی بۆندی نیوان چینی سەرەوهی ئەسفەلت و چینی ژێرخۆی دروست ببیت، زۆری تەپ و تۆز و خۆل و پیسی و چەوری ئەکاتی راخستنی چینی ئەسفەلتدا بەشداری دەکەن ئە تیکشکان و نەمانی ئەو بۆندە نیوانیانە ، واتە دەبنە ئەمپەر (عازل) یەک ئەبەردەم یەگرتنی چینی ئەسفەلت و چینی ژێرخۆی، هەروەها هەر کەم و کورپەک ئە ڕشاندنی (تاک کۆت) دا دەبیتەهۆی پەیدا بوونی ئەم جۆره درزانە.

رینگە چاره‌ی ئەم جۆره درزانە بریتیه‌ئە: لابردنی چینی سەرەوهی ئەسفەلتەکه به‌چواردەوری درزه‌که‌دا تا ده‌گاته ئەو قووڵی‌یه‌ی که تیايدا بۆندی نیوانی چینه‌کان به‌هیزه، پاشان رووبەرە لابراوه‌که جاریکی دیکه پرده‌کریتەوه به‌ پیکهاته‌یه‌کی قیری گەرم.



ئەو وینە‌یه‌ی سەرەوه چۆنیەتی درزی لیكترازان دەردەخات

سەرچاوه:

- بۆ نووسینی بابەتەکه سووم ئەم کتیبه وەرگرتوو:

Standard Handbook for Civil Engineers by: FREDREICK S.MERITT,
M.KENT LOFTIN AND JONATHAN T. TICKETTS...٤TH EDITION ٢٠٠٢

- وینە‌کانم ئە ئەنتەرنیته‌وه وەرگرتوو به‌هۆی "Google Search" موه.